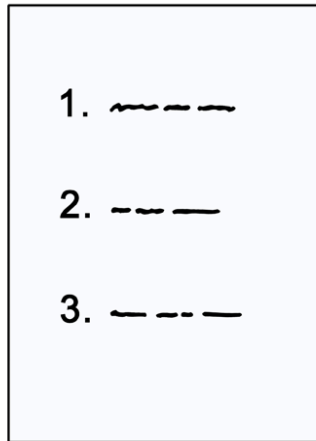


Leitbild Heidewerk e. V.

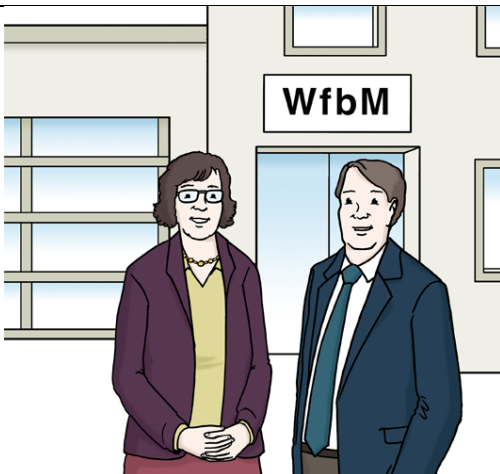


Unser Leitbild

Wir möchten unser Leitbild vorstellen.

Im Leitbild steht:

- So arbeiten wir.
- Das ist wichtig für uns.
- So wollen wir in Zukunft arbeiten.
- Und so setzen wir uns für Teilhabe ein.



Das Heidewerk e.V.

Wir sind das Heidewerk e.V.

e. V. steht für: eingetragener Verein.

Der Name Heidewerk e. V. ist sehr lang.

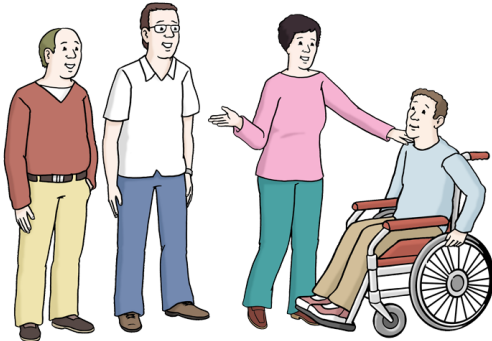
Deshalb schreiben wir nur:

Heidewerk.



Wir unterstützen Menschen mit Behinderung
aus dem Heidekreis.

Der Heidekreis ist ein Landkreis
in Niedersachsen.



Das ist wichtig für uns:

- Inklusion
- Teilhabe

Das heißt:

Alle Menschen sollen überall dabei sein.

Und alle Menschen sollen
überall mitmachen können.



Die Menschen im Heidewerk

Wir behandeln alle Menschen respekt-voll.

Die Menschen in den Heide-Werkstätten
sind uns wichtig.

Jeder Mensch ist anders.

Und jeder Mensch hat andere Dinge erlebt.

Deshalb braucht auch jeder Mensch
eine andere Unterstützung.

Wir unterstützen die Menschen.

Wir begleiten die Menschen.

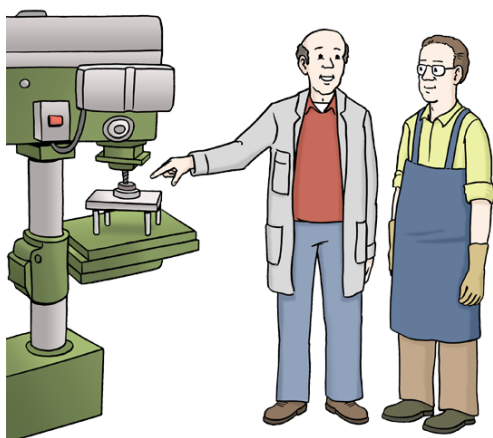
Und wir qualifizieren die Menschen.

Das heißt:

Die Menschen können bei uns etwas lernen.

Wir prüfen immer genau:

Welche Unterstützung ein Mensch braucht.





Werkstattrat und Frauenbeauftragte

Die Meinung von
Menschen mit Behinderung
ist uns wichtig.

Im Heidewerk wollen wir
die Entscheidungen **nicht** alleine treffen.

Deshalb gibt es den Werkstattrat.

Und deshalb gibt es eine Frauenbeauftragte.

Der Werkstattrat darf mitwirken.

Der Werkstattrat darf mitbestimmen.

Gemeinsam können wir gute Entscheidungen
für die Menschen bei uns treffen.



Unsere Mitarbeiter

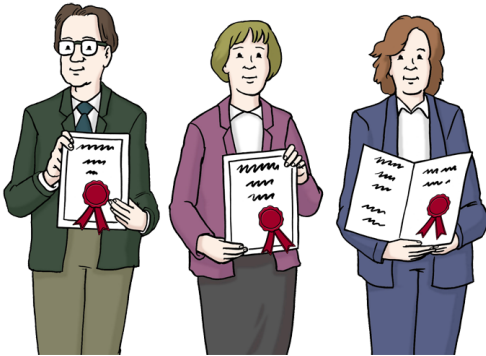
Wir wollen ein guter Arbeitgeber sein.

Wir brauchen gute Mitarbeiter,
um die Menschen bei uns zu unterstützen.

Unseren Mitarbeitern soll es bei uns gut gehen.

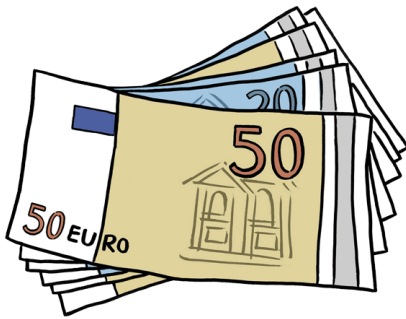
Und unsere Mitarbeiter sollen gerne bei uns
arbeiten.





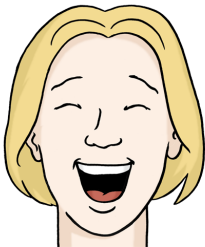
**Unsere Mitarbeiter sollen
eine gute Qualifikation haben.**

Unsere Mitarbeiter sollen
sich mit ihrer Arbeit gut auskennen.
Dann können unsere Mitarbeiter
die Menschen bei uns gut unterstützen.



Wir bezahlen unsere Mitarbeiter gut.

Wir bezahlen unsere Mitarbeiter
nach dem TVöD.
TVöD heißt:
Tarifvertrag für den öffentlichen Dienst.



**Die Gesundheit von unseren Mitarbeitern
ist uns wichtig.**

Deshalb müssen unsere Mitarbeiter zum
Beispiel **nicht** im Schichtdienst arbeiten.



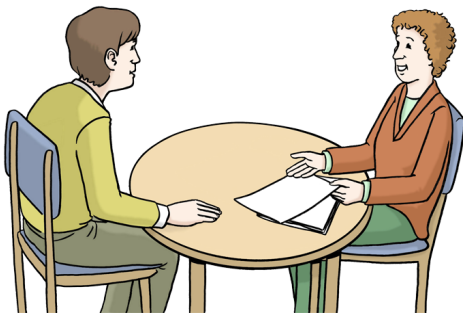
Wir wollen familienfreundlich sein.

Auch Menschen mit Familie sollen
gut bei uns arbeiten können.



Wir finden offene Kommunikation wichtig.

Wir sprechen mit unseren Mitarbeitern.
Unsere Mitarbeiter sollen immer
gut informiert sein.



Die Ziele von unseren Mitarbeitern

sind uns wichtig.

Darüber sprechen wir in
Mitarbeiter-gesprächen.

Und wir unterstützen unsere Mitarbeiter.



Unsere Mitarbeiter dürfen mit-entscheiden.

Die Meinung von unseren Mitarbeitern
ist uns wichtig.

Und unsere Mitarbeiter arbeiten selbstständig.

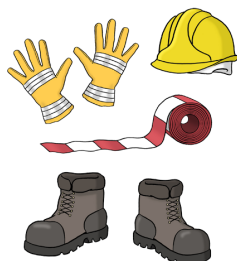
Die Mitarbeiter haben also auch Verantwortung.



**Wir arbeiten mit dem Betriebs-rat
zusammen.**

Der Betriebs-rat weiß:

Das ist wichtig für unsere Mitarbeiter.

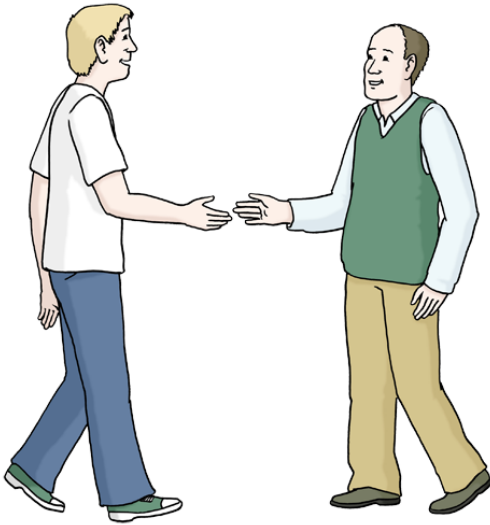


Sicherheit am Arbeitsplatz ist uns wichtig.

Bei der Arbeit sollen **keine** Unfälle passieren.

Deshalb halten wir uns

an alle Gesetze zur Arbeitssicherheit.



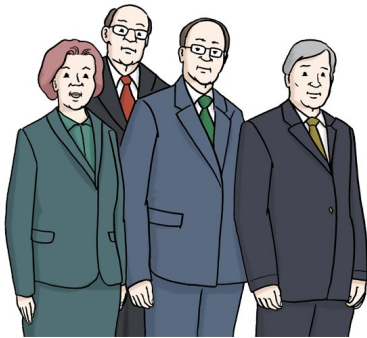
Unsere Kunden

Das Heidewerk hat viele Kunden.

Die Kunden kommen aus:

- Der Wirtschaft.
- Der Industrie.
- Dem Dienstleistungs-bereich.

Für diese Kunden wollen wir gute Arbeit machen.



Unsere Führungs-kräfte

Die Führungs-kräfte sollen Vorbilder sein.

Die Führungs-kräfte sollen zeigen:

- So arbeiten wir gut.
- So können wir unsere Ziele erreichen.

	Erklärung zum Leitbild
	<p>Inklusive Arbeitsangebote</p> <p>Wir haben viele Angebote für Menschen mit Behinderung.</p> <p>Alle Menschen haben ein Recht auf Arbeit.</p> <p>Und alle Menschen können entscheiden:</p> <p>Ich möchte in einer Werkstatt arbeiten.</p> <p>Oder:</p> <p>Ich möchte außerhalb der Werkstatt arbeiten.</p>
	<p>Der allgemeine Arbeitsmarkt ist oft nicht inklusiv.</p> <p>Das wollen wir ändern!</p> <p>Deshalb helfen wir den Menschen bei uns bei der Suche nach einer Arbeit auf dem allgemeinen Arbeitsmarkt.</p> <p>Dafür gibt es viele Möglichkeiten.</p>
	<p>Zum Beispiel:</p> <ul style="list-style-type: none"> • Ein Praktikum auf dem allgemeinen Arbeitsmarkt. • Das Budget für Arbeit. • Begleitete Außenarbeitsgruppen. • Oder ausgelagerte Außenarbeitsplätze.



Aber die Menschen
bekommen trotzdem Unterstützung.
Und die Menschen können auch
wieder zurück in die Werkstatt kommen.



Inklusive Bildungsangebote

Inklusive Bildung ist wichtig.
Deshalb haben wir einen
Berufs-bildungs-bereich.
Bald haben wir auch
ein Inklusions-unternehmen.
In Inklusions-unternehmen arbeiten Menschen
mit und ohne Behinderung.
Und dort können die Menschen
auch eine Ausbildung machen.



Unsere Begleitdienste und Sozialdienste

Diese Dienste unterstützen die Menschen.
Diese Dienste helfen bei Problemen.
Auch bei sozialen Problemen.
Zum Beispiel:
Das mache ich bei einem Streit
mit einem Kollegen.

	Teilhabe am sozialen Leben
 	Die Tages-förder-stätten Manche Menschen brauchen mehr Unterstützung. Diese Menschen können in unsere Tages-förder-stätten kommen. Und wir prüfen: Wo die Menschen Unterstützung brauchen. Wir helfen den Menschen. Zum Beispiel: <ul style="list-style-type: none">• Im Alltag.• Bei sozialen Kontakten. Mit unserer Arbeit unterstützen wir auch die Familien von den Menschen.
	Das Ambulant Betreute Wohnen Manche Menschen mit Behinderung möchten selbstständig wohnen. Aber vielleicht brauchen diese Menschen Hilfe. Dafür gibt es das Ambulant Betreute Wohnen. Menschen mit Behinderung sollen selbstbestimmt leben können.